

Technisches Datenblatt

Signalgeber SWB, SWBH-LED, SWBH-SDB-HLED

Die Signalgeber SWB, SWBH-LED, SWBH-SDB-HLED sind Warnblinklampen mit roter Warnleuchte.

Erhältlich in folgenden Versionen:

- 230 V (mit und ohne Alarmton)
- 24 V (mit und ohne Alarmton)
- SD-Bus (mit Alarmton)



Elektrische Daten

Mögliche Betriebsspannungen:

230 V AC 50 ... 60 Hz

24 V DC/AC 50 ... 60 Hz

SD-Bus

Max. Leistungsaufnahme:

5 VA

Mechanische Daten

Abmessungen:

125 x 64 x 75 mm

Gewicht:

175 g

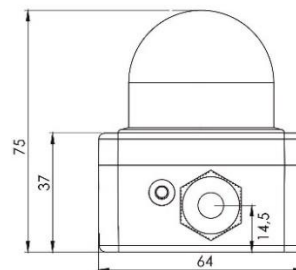
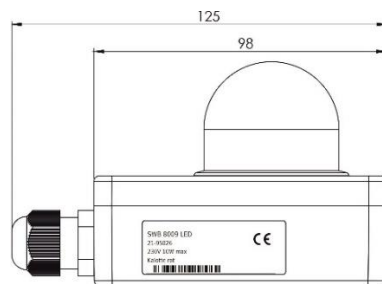
Schutzart:

IP 65

zulässige Umgebungstemperatur:

0 ... +50 °C

Abmessungen



Produkte

Art.Nr.:	Bezeichnung	Betriebsspannung	Alarmton und Quittierungstaste	Alarmein- stellungen
95026	SWB 8009 LED	230 V	-	-
95030	SWB 8009 LED	24 V AC/DC	-	-
95027	SWBH - LED	230 V	ja	8
95028	SWBH - LED	24 V AC/DC	ja	8
1003625	SWBH - SDB-HLED	SD-Bus	ja	8